



Dati tecnici	
Potenza di riscaldamento	40 kW
Allacciamenti elettrici a bordo	Spina CEE 63A 5P
Temperatura di esercizio	20°C - 80°C
Dispositivo di controllo	digitale
Pompa idraulica riscaldamento	mobiheat GHN 25/60
Pompa idraulica acqua sanitaria	mobiheat GHN 25/70
Temperatura acqua sanitaria	30°C / 55°C
Fornitura acqua sanitaria	690 litri/h a 45°C
Allacciamento idraulico riscaldamento	mandata/ritorno DN25
Allacciamento idraulico acqua calda/fredda	mandata/ritorno DN25
Portata nominale dell'acqua	2 m ³ /h
Volume vaso di espansione	12 litri
Alimentazione elettrica	400 V / 50 Hz / 3 Ph / N / PE
Tipo di protezione	IP 54
Dimensioni (larg. x prof. x h)	680 x 650 x 1.140 mm
Peso	79 kg
Pressione di esercizio raccomandata	1,5 - 2,0 bar (valvola di sicurezza = 3,0 bar)



Raccordi con attacchi rapidi GEKA da 1"

MH 40.3

CALDAIA MOBILE DA 40 kW

con produzione di acqua calda sanitaria

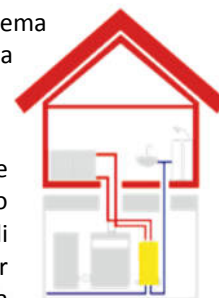
Generalità

La caldaia **MH 40.3** è una centrale di riscaldamento mobile immediatamente utilizzabile. Progettata e costruita per uso civile e industriale, è da utilizzare soltanto in ambienti asciutti.

La centrale si propone come riscaldamento sostitutivo provvisorio, da collegarsi direttamente all'impianto dell'utente, in caso di:

- lavori di ristrutturazione;
- guasto del sistema di riscaldamento;
- rifornimento provvisorio di acqua per riscaldamento;
- come protezione antigelo;
- produzione acqua calda sanitaria.

Attraverso un selettore, e grazie allo scambiatore di calore integrato, il sistema è in grado di fornire acqua calda sanitaria, con temperature comprese tra i 30°C e i 55°C.



Tutte le caldaie possono essere azionate come riscaldamento convenzionale (modalità di riscaldamento 20-80°C), oppure per impianti di riscaldamento a pavimento (modalità di riscaldamento 20°C-50°C).

Caratteristiche

Il corpo della caldaia **MH 40.3** è realizzato con un robusto alloggiamento metallico ed è avvitato ad un carrello, per consentirne un facile trasporto.

Progettata in maniera estremamente funzionale, la caldaia **MH 40.3** presenta sulla parte inferiore i raccordi di mandata e ritorno dell'impianto, attraverso i quali viene collegata al sistema di riscaldamento dell'utente; accanto a questi, sono collocati i raccordi di mandata e ritorno dell'acqua, per la produzione di acqua calda sanitaria. Il pannello di comando è situato sulla parte frontale e la valvola a sfera di svuotamento è posizionata nella parte inferiore.

Ogni dispositivo è dotato di serie di una protezione antigelo integrata, che entra in funzione non appena la caldaia viene collegata ad una fonte di corrente e diventa efficace a partire da temperature esterne sotto gli 8°C.

Accessori: www.rodini.it/accessori.html